

Документ по планировке территории (проект межевания) по титулу: «Распределительный газопровод высокого давления от газопровода, проложенного до ст. Малотенгинской до границы земельного участка ул. Московская 1, х Хлопонин, Отраденский район, Краснодарский край»  
Схема расположения элемента планировочной структуры

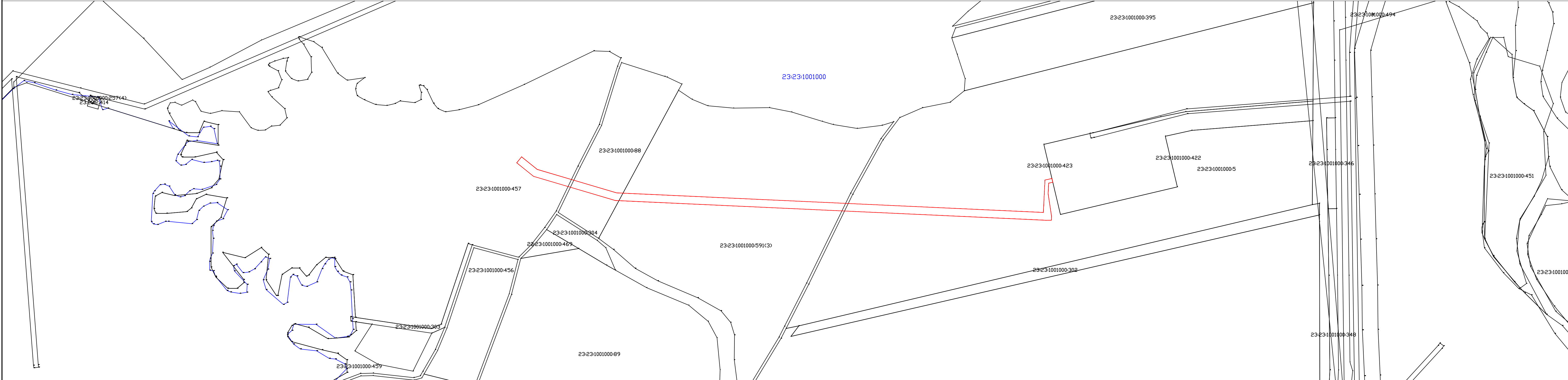


Схема расположения элемента планировочной структуры, разработана в составе документации по планировке территории для размещения объекта: «Распределительный газопровод высокого давления от газопровода, проложенного до ст. Малотенгинской до границы земельного участка ул. Московская 1, х Хлопонин, Отраденский район, Краснодарский край», на основании постановления администрации Малотенгинского сельского поселения Отраденского района от " 06 " августа 2015 № 80

Условные обозначения:

— Граница земельного участка планируемого для заключения договора аренды на период строительства

							Краснодарский край, Отраденский район, х Хлопонин, ул. Московская, на территории Малотенгинского сельского поселения
							Документация по планировке территории для размещения объекта: «Распределительный газопровод высокого давления от газопровода, проложенного до ст. Малотенгинской до границы земельного участка ул. Московская 1, х Хлопонин, Отраденский район, Краснодарский край»
Изм.	Код.уч.	Лист	№ док.	Подп.	Дата		Заказчик ОАО "Газпром газораспределение Краснодар"
Разработал	Пономаренко	Рт					Стадия П
							Лист 1
							Листов 1
Т.Контроль	Могилевец	Могилевец					Схема расположения элемента планировочной структуры м 1:4000
							ООО КО "МегаПолис" свидетельство 1370 от 26.11.2013 г. г. Краснодар, ул. Советская